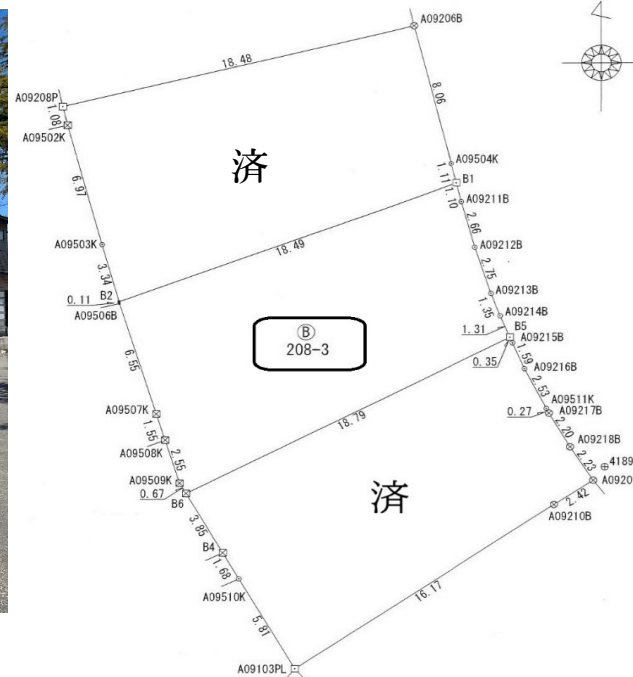




物件種目	売土地		
最適用途	住宅用地		
最寄駅	バス停 春日町 徒歩約3分		
土地面積	189.78m ²	ほかに私道面積	無
価格	2,280万円	坪単価	約39.7万円

物件所在地	金沢市小金町208番3		
交通	IRいしかわ鉄道 東金沢駅 バス約6分		
土地権利	所有権	地目	宅地
都市計画	市街化区域	用途地域	第一種住居
建ぺい率	60%	容積率	200%
他の法令上の制限			
引渡条件			
現況	更地	引渡日	令和8年7月
接道状況(角地・間口)	東側幅員 約4.5m 間口 約9.17m		
設備			
備考	◎価格改定しました ◎別途負担金660,000円必要 ◎建築条件なし ◎森山町小学校・鳴和中学校		



免許番号	国土交通大臣(2)8970号	住所	金沢市東力一丁目81番地	定休日	■取引態様	■報酬形態	■情報公開日
商号	有限会社REAL	電話番号	076(291)8088	担当者	売主		2026年2月25日
		FAX	076(291)8099				